

# INBLOK

Box di sicurezza  
da muro per  
DVR/NVR



# INBLOK: Box di sicurezza per DVR/NVR

INBLOK permette di rispettare gli standard legislativi vigenti in materia di sicurezza e privacy.

La robustezza (lamiera 2 mm di spessore) e la serratura a chiave garantiscono la custodia del DVR creando i presupposti, in caso di accesso fraudolento, per l'applicazione dell'articolo 615 ter del Codice Penale.

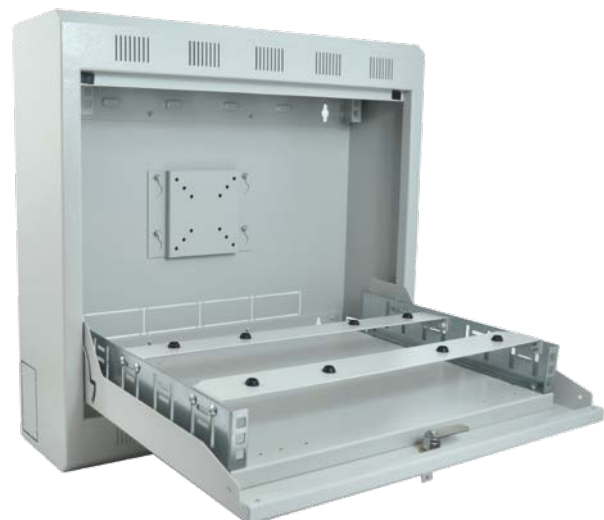
La protezione del DVR è un obbligo oltre che un dovere.

- E' un obbligo in quanto le registrazioni devono essere accessibili solo per il titolare e il responsabile legalmente designati per l'eventuale controllo dei dati personali.

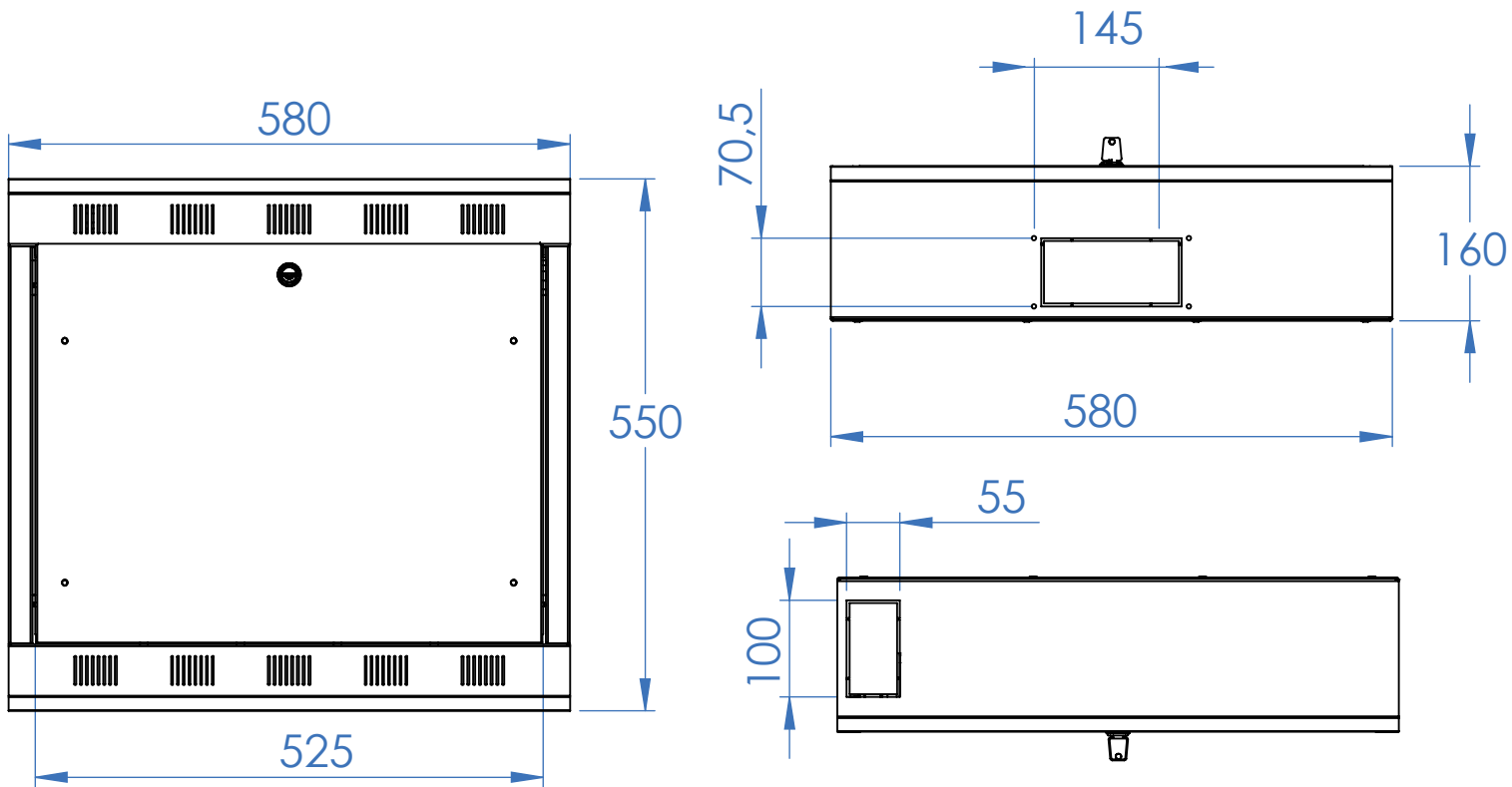
- E' un dovere in quanto qualora un malintenzionato accedesse al DVR, potrebbe eliminare le prove del misfatto (ovvero le registrazioni), sottraendo anche dati sensibili protetti dalla normativa sulla privacy.

## Caratteristiche:

- Corpo Monoblocco in lamiera saldata da 2mm CRSS DC01-6112;
- Dimensioni dell'ingombro 580x550x160;
- Predisposizione per PDU 19";
- Blocco di sicurezza dello sportello a 45°
- Apertura completa dello sportello fino a 90°;
- Setti a rottura prestabiliti su 5 lati;
- Staffe asolate di bloccaggio per DVR/NVR regolabili in altezza e profondità;
- Staffe di bloccaggio asolate con isolatori in gomma per garantire che il DVR non subisca urti;
- Piastra per ancoraggio VESA;
- Fessure di ventilazione passiva per fornire raffreddamento ai dispositivi interni al box;
- Doppia zona con flange per fissaggio cavi e ricchezze;
- Doppio punto di collegamento equipotenziale;
- Filtro per ingresso/uscita cavi.



# INBLOK: Box di sicurezza per DVR/NVR



## INBLOK Series

Codice articolo	Serie	Descrizione	Dim. (mm)	Spessore	Ingressi cavi
LN-DVRBX-555515-LG	INBLOK	Box di sicurezza per la protezione di DVR o NVR negli impianti di videosorveglianza	580x160x550	2 mm	5
LN-DVRBX-555515-LG-PDU	INBLOK	Box di sicurezza per la protezione di DVR o NVR negli impianti di videosorveglianza comprensivo di PDU 6 uscite Shucko.	580x160x550	2 mm	5

# INBLOK: Box di sicurezza per DVR/NVR

